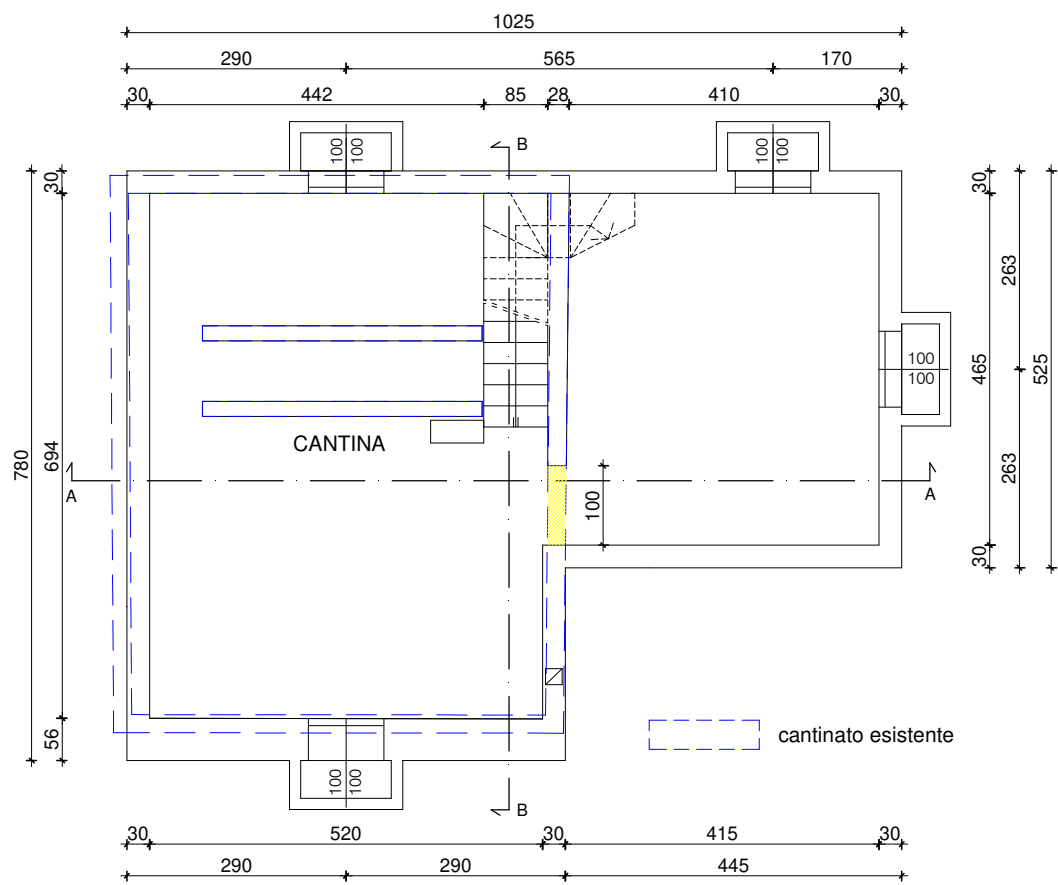
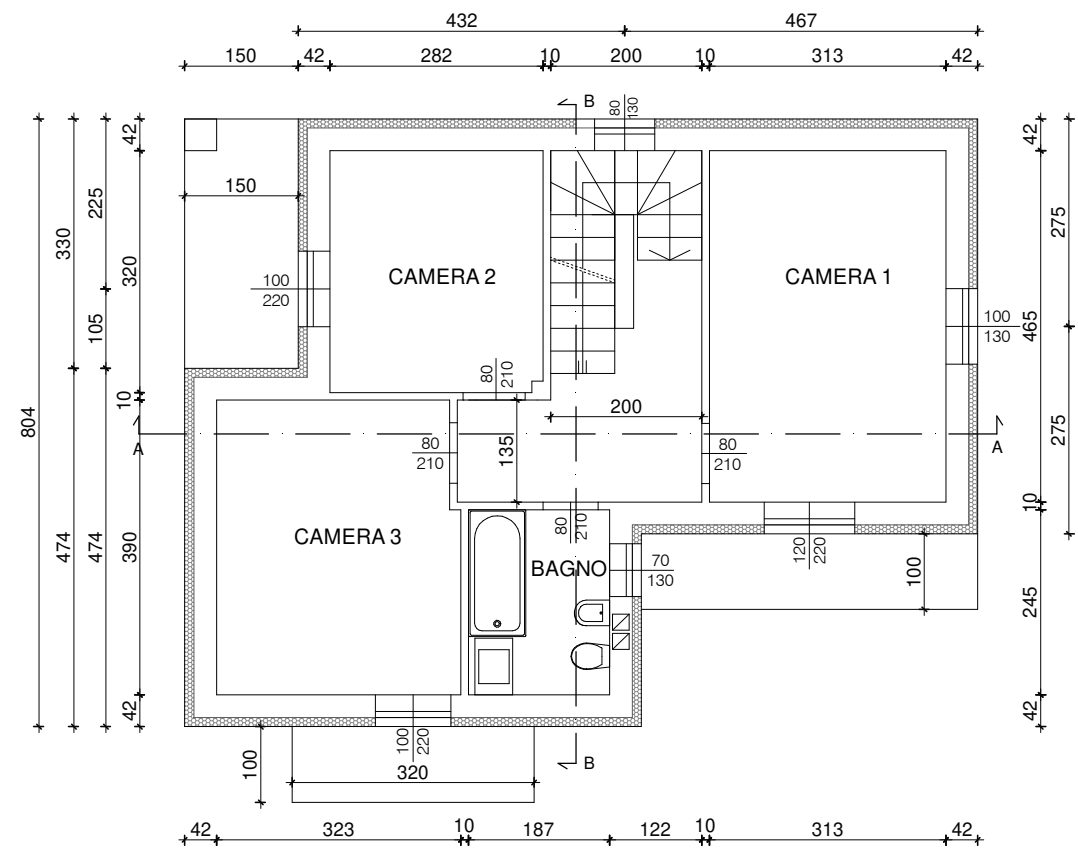


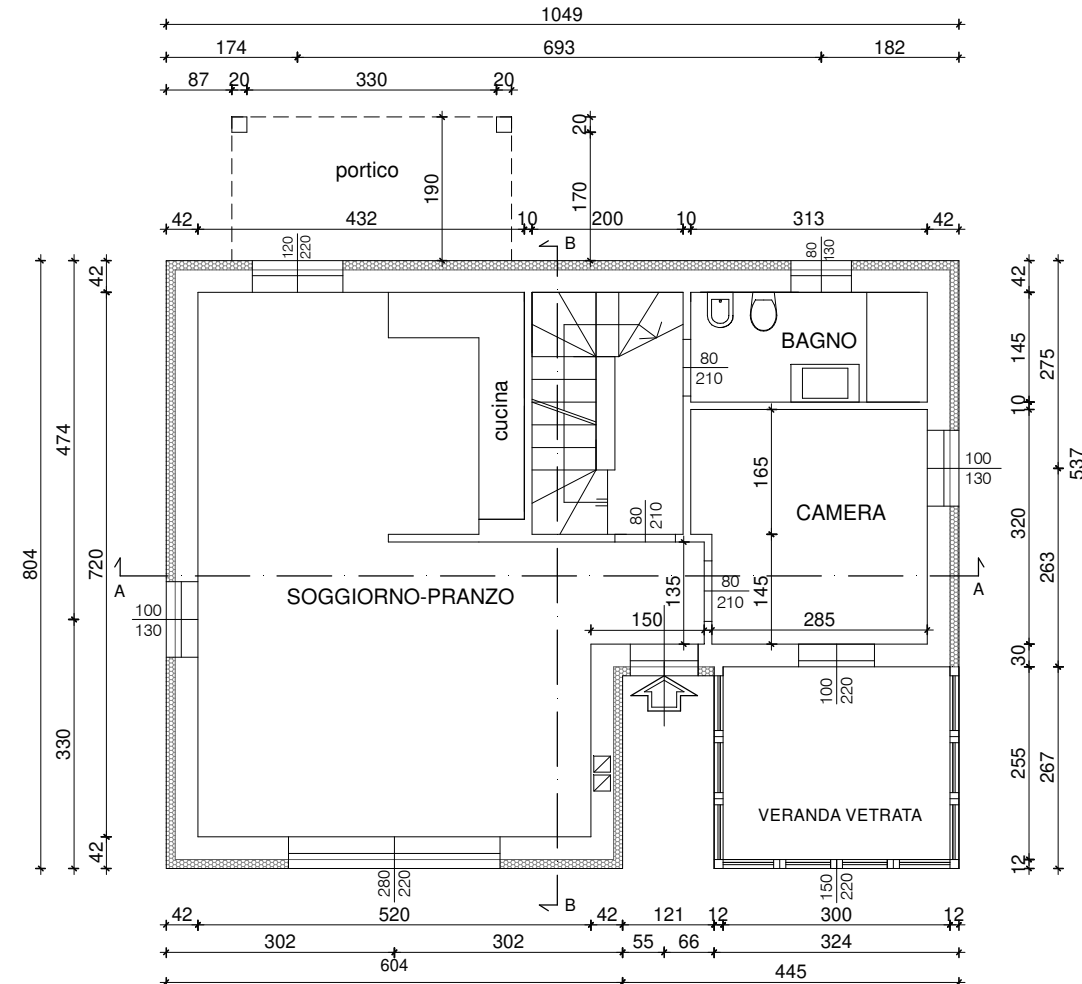
PIANO INTERRATO



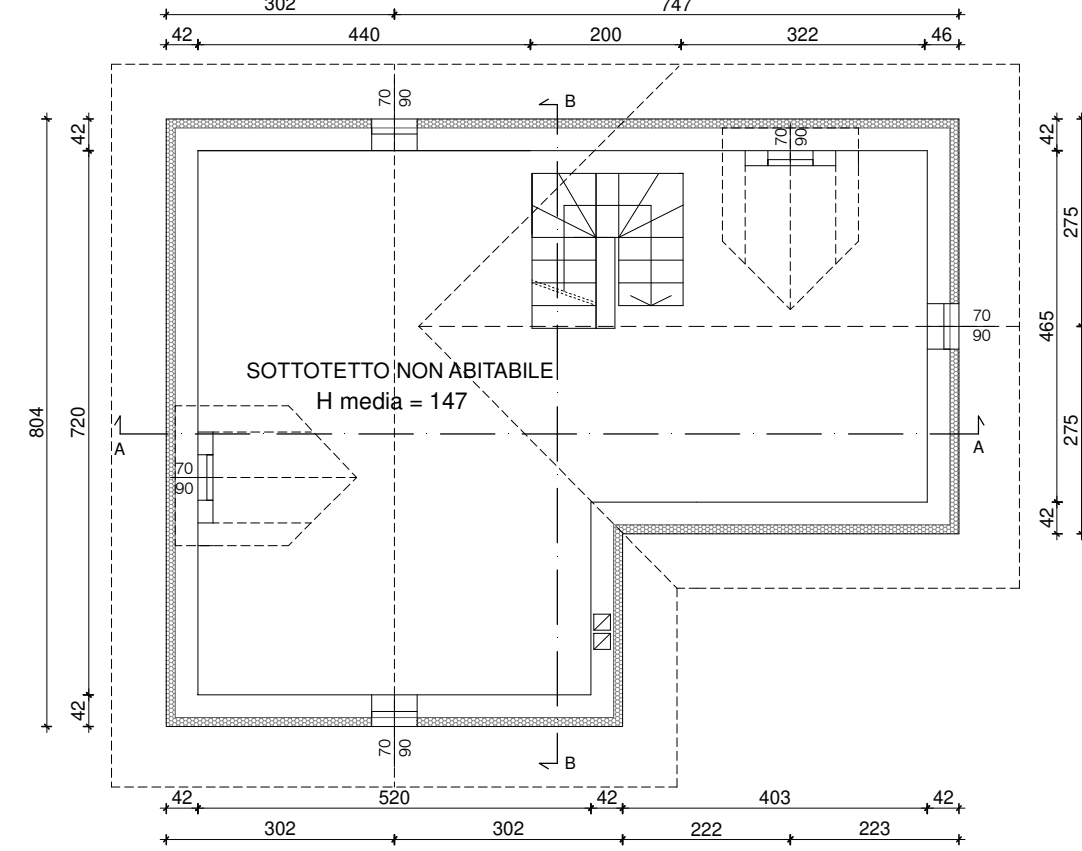
PIANO PRIMO



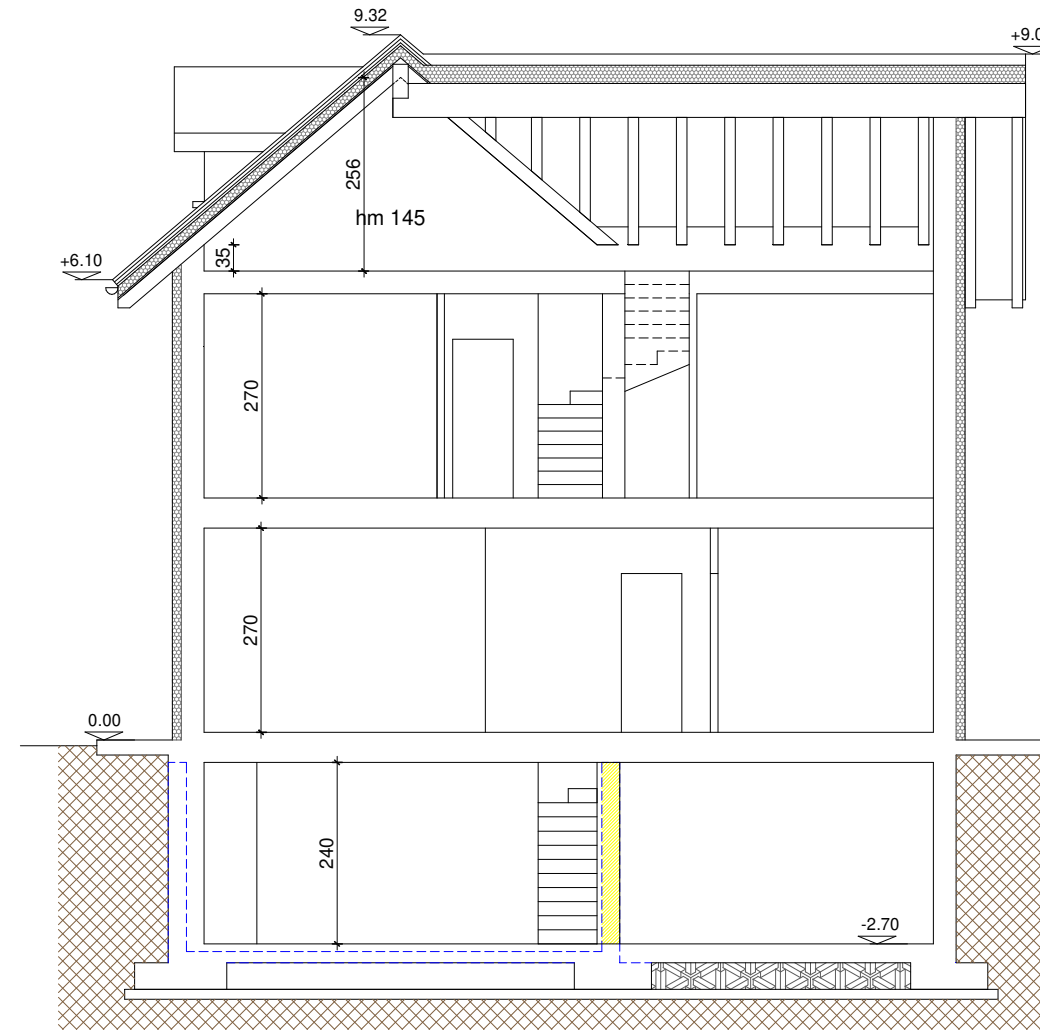
PIANO TERRA



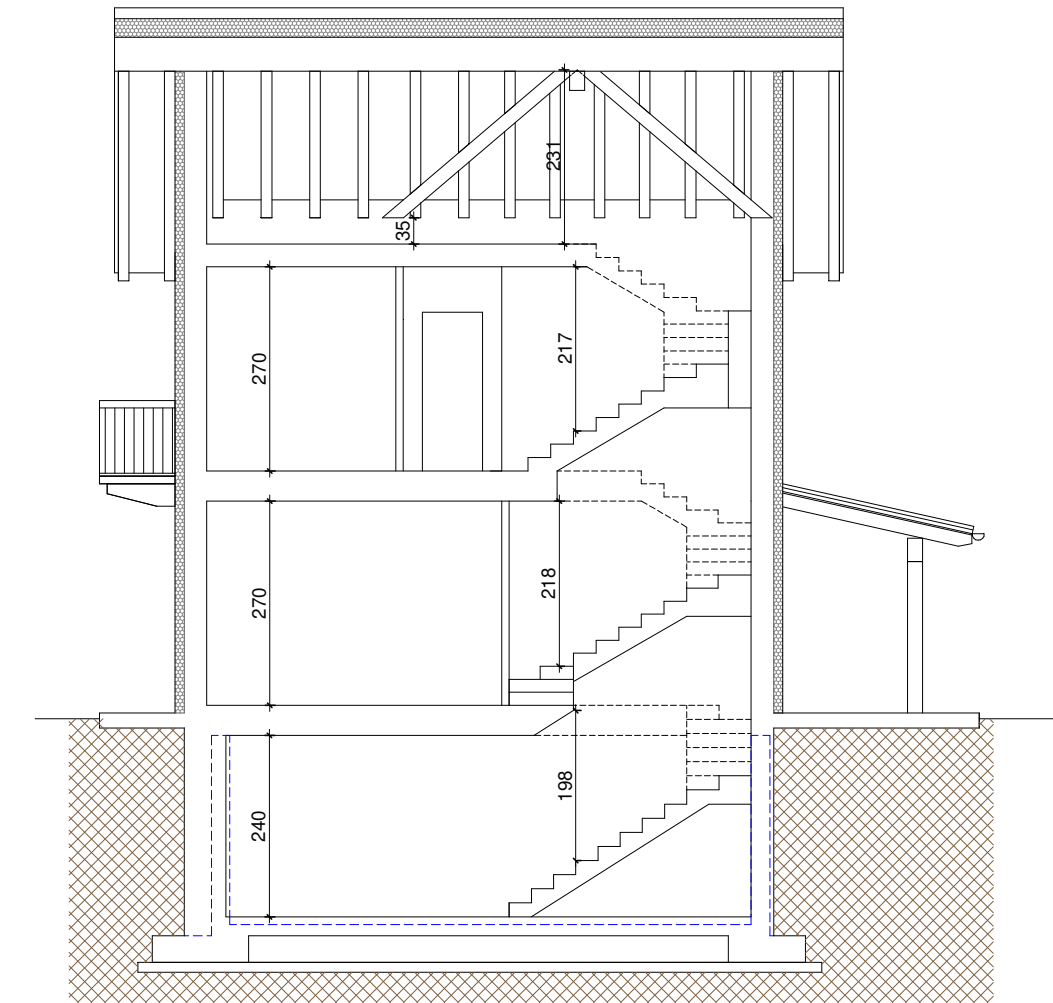
PIANO SECONDO SOTTOTETTO



SEZIONE A-A



SEZIONE B-B



LOCALI CON PERMANENZA CONTINUA di persone (DM 05/07/75):
camere, cucina, soggiorno,

taverne, laboratori di casa, monolocali (superiori o uguali a mq 28,00) e simili.

Piano	Destinazione d'uso (camera, soggiorno cucina, ecc.)	Altezza media mt	Superficie pavimento mq	Superficie Aero-illumin. mq	Aeroillumin. prevista= mq => 1/8 => 0,125
T	SOGGIORNO	2,70	36,26	7,50	0,207
T	CAMERA	2,70	9,30	1,30	0,140
T	BAGNO	2,70	4,54	1,04	0,229
T	VERANDA	2,40	7,65	3,30	0,431
1	CAMERA 1	2,70	14,55	3,94	0,271
1	CAMERA 2	2,70	9,00	2,20	0,244
1	CAMERA 3	2,70	12,39	2,20	0,178
1	BAGNO	2,70	4,58	0,91	0,199

VERIFICA ALTEZZA LOCALE SOTTOTETTO

Volume interno = A+B+C = mc 85.453
 $A = (2.56+0.35)/2 \times 5.20 \times 7.20 = mc 54.476$
 $B = (2.31+0.35)/2 \times 4.65 \times 4.45 = mc 27.521$
 $C = (4.60 \times 1.96/2) \times 2.30/3 = mc 3.456$

Superficie pianta sottotetto =
 $= (7.20 \times 5.20) + (4.45 \times 4.65) = mq 58.132$

Altezza media sottotetto =
 Volume/Superficie
 $= mc 85.453 / mq 58.132 = mt 1.47$

